

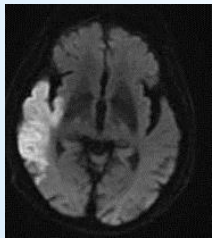
東京北部病院 MRIのご紹介

当院では、最先端の3.0テスラMRIを設置しております。
当院の機器を、他施設の皆様にご利用いただけるように検査のご予約を随時受け付けておりますのでご活用をよろしくお願い致します。

脳外科

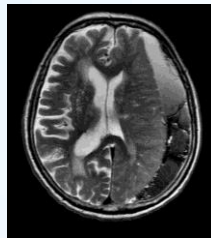
検査のご紹介

頭部のMRIは動脈瘤や脳梗塞を見つけることに適した検査です。
さらに当院の頭部MRIは**最短8分**で検査がおわりますので、閉所がある方なども撮影ができます。当院では頸動脈の撮影をセットで行っていますのでより多くの情報が得られます。



脳梗塞

梗塞部を高信号に表示するDWI撮影。高画質な画像で解剖学的な位置も明瞭に描出できます。



硬膜下血腫

MRIの多彩な撮影法で病変をより詳細に評価する事ができます。



脳動静脈奇形 (AVM)

血管病変についても明瞭に撮影が可能です。小さな動脈瘤もしっかりと描出できます。

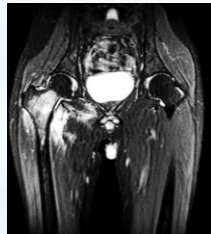
整形外科

四肢や脊椎のMRIは3テスラという強い磁場を最大限に活用し、高画質の画像をご提供できます。当院では、必ず放射線科医の読影結果がつかますので専門外でよくわからないという場合でも安心して検査をご予約いただけます。



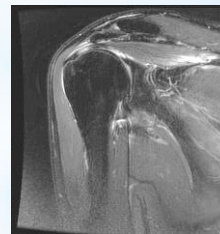
腰椎圧迫骨折

高齢者に多い圧迫骨折も骨折部が高信号に描出されより簡単に評価が可能です。



大腿骨頭部骨挫傷

レントゲンで分りにくい骨挫傷もMRIでは明瞭に描出が可能です。

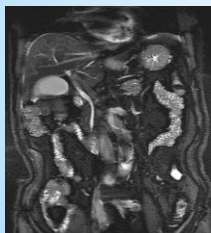


腱板損傷

専門外で画像だけでは十分な診断がつかない場合、読影医のレポートを参照いただく事により正確な診断をすることが可能です。

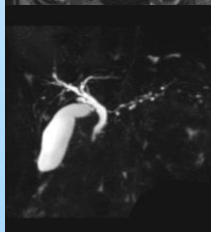
外科

おなかの撮影では、**呼吸を止めることなく**撮影が可能です。（検査によっては止めていただく場合もあります）また、造影剤を用いることで肝細胞がんの診断ができます。こちらも、読影結果と合わせてご高診いただけます。婦人科疾患も**被ばくが無く**検査ができますのでご活用ください。また、下肢動脈など血管の撮影も可能です。ASOのフォローアップなどに活用できます。



上腹部

上腹部のMRIでは自然呼吸で撮影が可能です。胆・肝・膵以外にも副腎などの撮影も有効です。



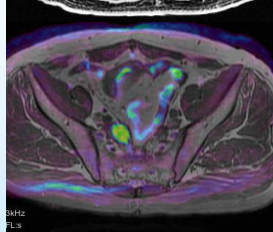
MRCP

IPMNの小さな房状の構造も明瞭に描出できています。こちらも自然呼吸下での撮影です。



EOB

HCCの造影検査です。造影剤を用いることでより明瞭に病変を描出できます。肝腫瘍の診断はEOB検査をご活用ください。



DWI+T1

最新のワークステーションにより腫瘍の検出に優れたDWIと解剖に優れたT1の画像をフュージョンが可能です。



下肢MRA

下肢の血管を骨盤から足先まで一つの検査で描出が可能です。また、被ばくもありませんのでフォローアップも定期的に行うことができます。

MRI全身ディフュージョン検査のご案内

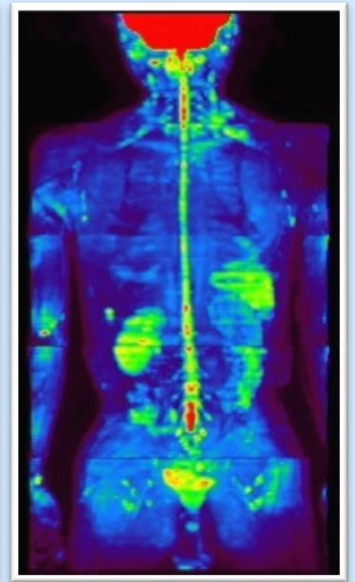
当施設では、PET検査同様で全身に広がる病変部の検出を目的とした、全身ディフュージョン検査を実施しております。最新鋭の3.0テスラMRI装置の導入により、従来よりも短時間且つ高画質での撮影が可能となりました。

全身ディフュージョン検査とは？

MRI検査の撮影法の一つで、PET検査のように一度に全身の病変を探し出すことができる検査です。PET検査と違い被曝することなく、前処置や造影剤なども不要で短時間に調べることができます。



モノ画像



カラー画像

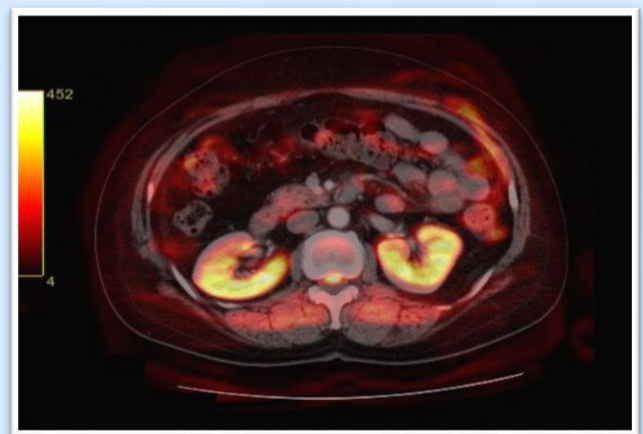
画像処理により、MRI画像との比較はもちろん、CT検査を受けた方であればCT画像と重ね合わせて比較することも可能です。



MRI画像



ディフュージョン画像



CT検査との重ね合わせ画像

MRI検査とPET検査の比較

	MRI	PET
被曝	なし	あり
前処置	なし 造影剤も不使用	薬を注射 2時間の安静が必要
撮影時間	約30分	約30分
金額	約5,000円(3割)	約30,000円(3割)
定期検査	毎月検査可能	4か月に1回
欠点	脾臓は適応外 リンパ節は非特異的*	腎臓・膀胱は適応外

*転移ではなく、炎症などにより腫れているだけのリンパ節が描出される場合があります。
通常のMRIやCT・エコーと照らし合わせることで、転移か判断することが可能です。

★注意事項

- 全てのがんを発見できるわけではありません。また、良性の疾患が描出される場合もあります。
通常MRIやCT、エコーを併用することで精度が上がります。
- MRI検査なので、体内に金属のある方や妊娠中の方などはお受けできない場合があります。

◎検査に関する質問やお問い合わせは下記までお願い致します。

東京北部病院 放射線科
(代表) 03-3854-3181
直通PHS : 070-5081-4080



医療法人社団 けいせい会
東京北部病院

